



ESSENTIAL
GROUP

RÉSIDENCE APOLOGIA

2915 Bure

Présentation du projet



Construction de trois villas contiguës sur un terrain de 1085 m² sur la Route de Porrentruy.
Numéro de parcelle: **4840**



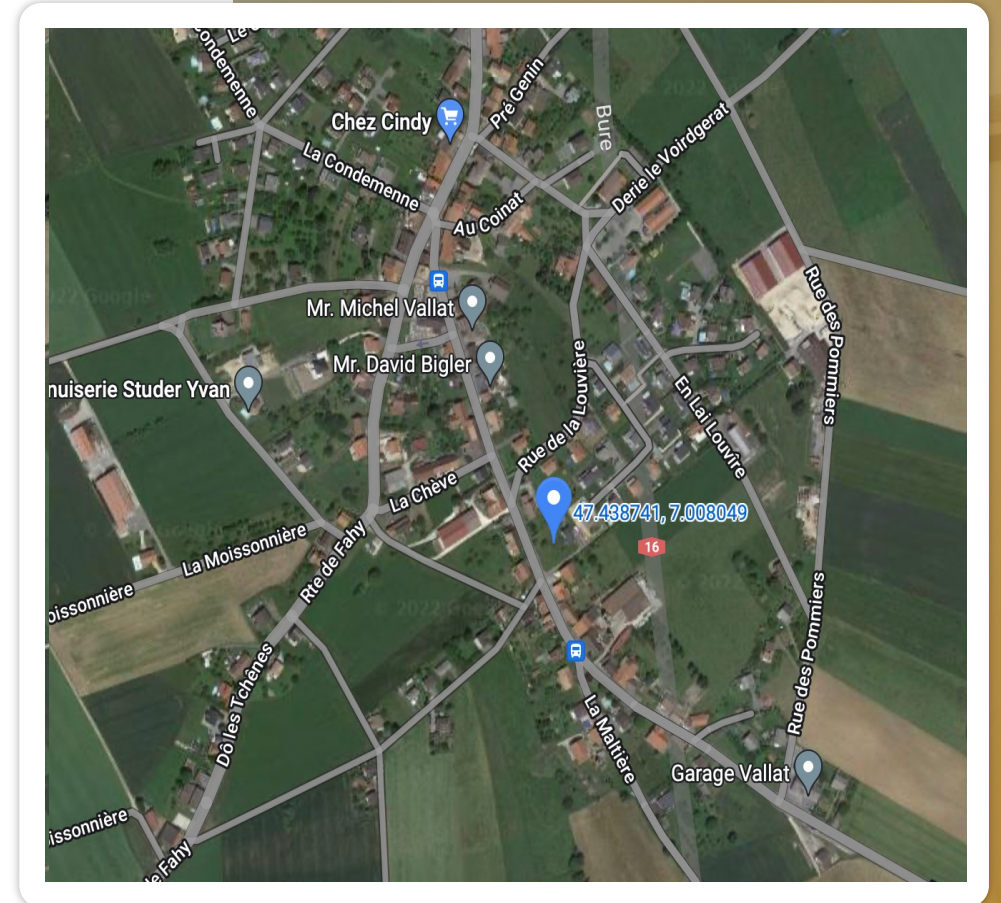
Idéalement situé, proche de toutes commodités, il ne faut que quelques minutes pour rejoindre l'autoroute A16 et 10 minutes en voiture pour rallier les 10km qui vous séparent de la commune de Porrentruy.



Les trois villas de style contemporain sont réalisées pour correspondre à vos envies. Les plans peuvent être adaptés à vos besoins.



Pour profiter pleinement de leur situation, les villas sont agrémentées d'une belle terrasse, orientée sud/sud-est, avec jardin.



Descriptif des villas

Villa A - CHF 645'000.-

Parcelle: 400m² - Surface nette: 126 m² -
2 places de parc - terrasse de 30m²

Rez-de-chaussée:

Entrée de 2,90m² - WC visiteur de 3,97m² - Local technique de 10,52m² - Séjour cuisine de 43,57m² ainsi qu'un escalier desservant l'étage supérieur.

1^{er} étage:

Couloir de 4,88m² desservant les 3 chambres et les 2 salles de bain (dont 1 optionnelle.)

Chambre 1: 14,83m² - Chambre 2: 12,10m²

Chambre parentale de 14,37m² avec salle de bain de 4,78m² (optionnelle)

Salle de bain principale de 8,58m²

Villa B - CHF 595'000.-

Parcelle: 257m² - Surface nette: 126 m² -
2 places de parc - terrasse de 30m²

Rez-de-chaussée:

Entrée de 2,90m² - WC visiteur de 3,97m² - Local technique de 10,52m² - Séjour cuisine de 43,57m² ainsi qu'un escalier desservant l'étage supérieur.

1^{er} étage:

Couloir de 4,88m² desservant les 3 chambres et les 2 salles de bain (dont 1 optionnelle.)

Chambre 1: 14,83m² - Chambre 2: 12,10m²

Chambre parentale de 14,37m² avec salle de bain de 4,78m² (optionnelle)

Salle de bain principale de 8,58m²

Villa C - CHF 625'000.-

Parcelle: 427m² - Surface nette: 126 m²
2 places de parc - terrasse de 30m²

Rez-de-chaussée:

Entrée de 2,90m² - WC visiteur de 3,97m² - Local technique de 10,52m² - Séjour cuisine de 43,57m² ainsi qu'un escalier desservant l'étage supérieur.

1^{er} étage:

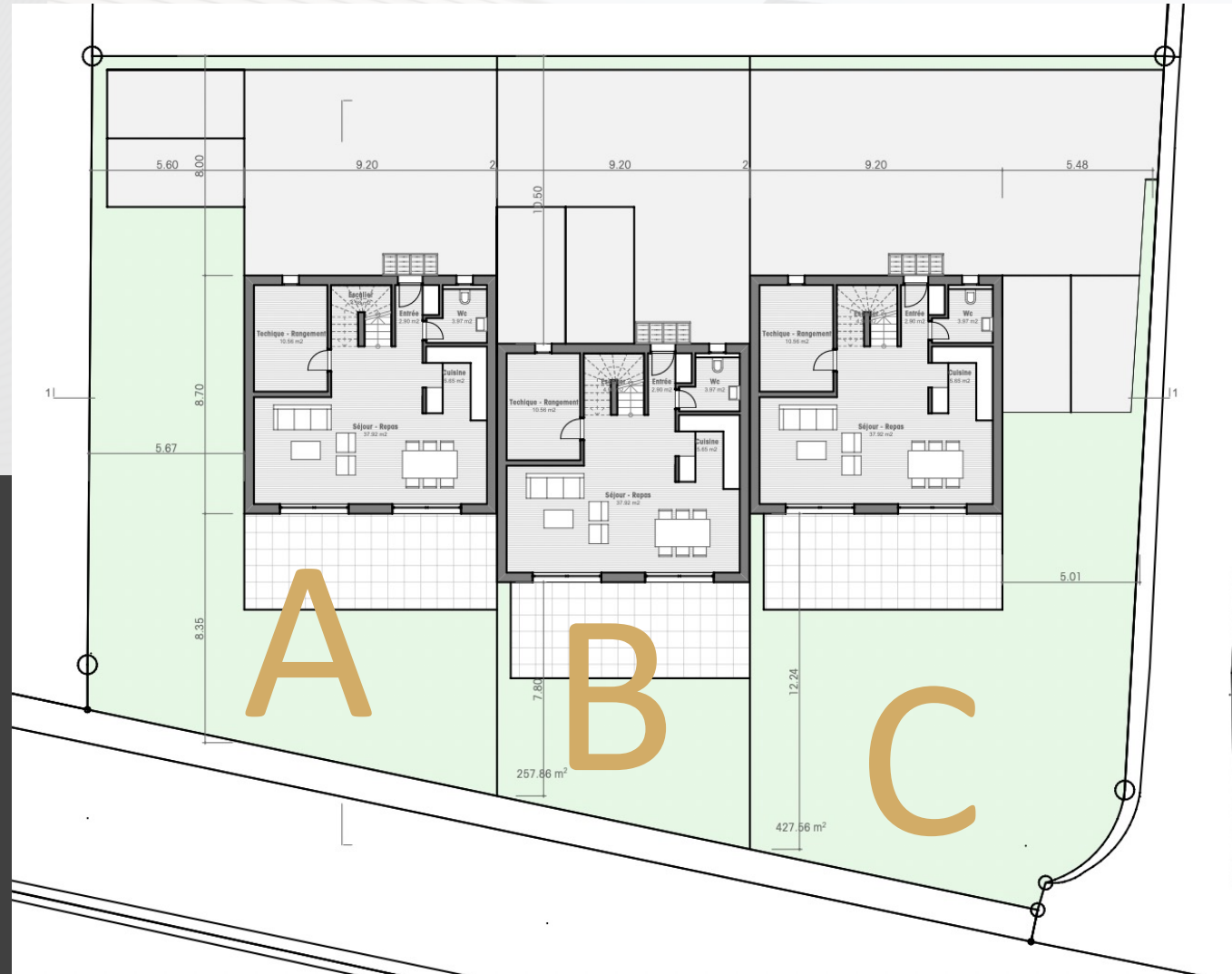
Couloir de 4,88m² desservant les 3 chambres et les 2 salles de bain (dont 1 optionnelle.)

Chambre 1: 14,83m² - Chambre 2: 12,10m²

Chambre parentale de 14,37m² avec salle de bain de 4,78m² (optionnelle)

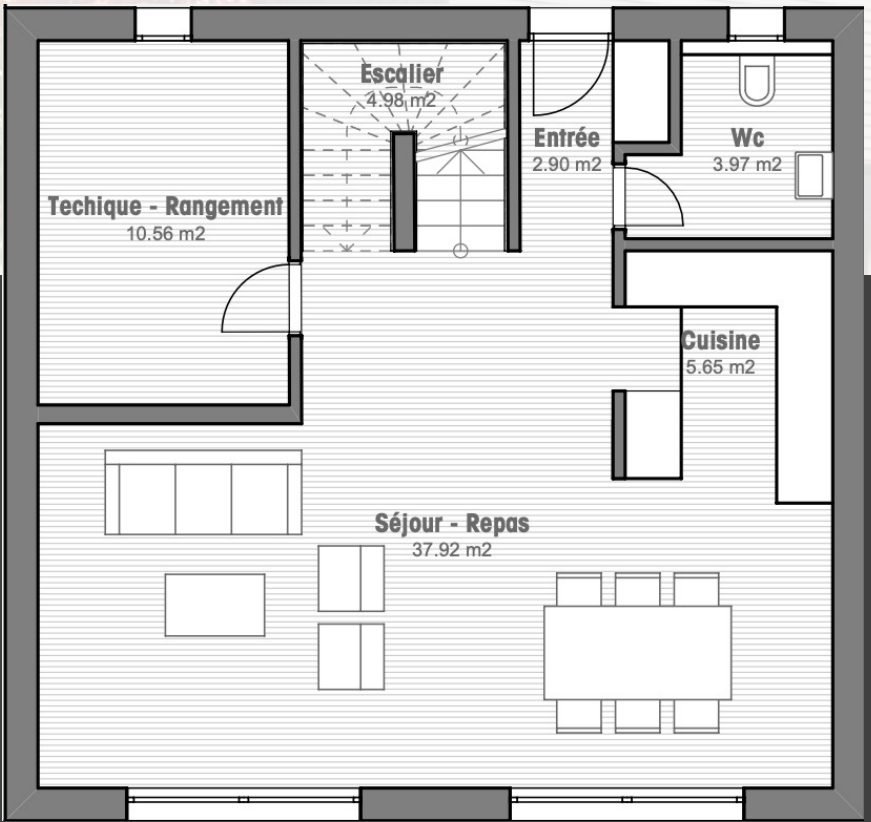
Salle de bain principale de 8,58m²

Plans d'implantation des maisons



Plans des niveaux

Rez-de-chaussée



1er étage

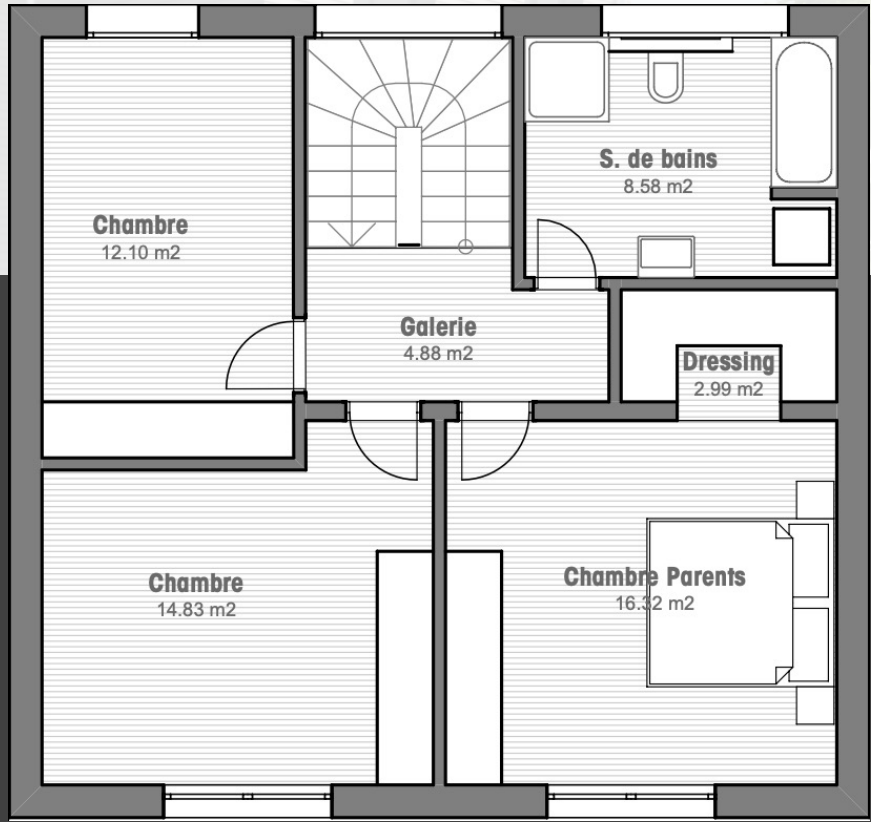


Photo de synthèse – Extérieur



*image non contractuelle

Photos de synthèse – Séjour cuisine



*images non contractuelles

Entreprise Générale

La société d'entreprise générale COTRIM SA est active depuis plus de 30 ans et jouit d'une solide expérience dans la construction. Elle s'appuie sur des dizaines de projets réalisés avec succès et travaille uniquement avec des entreprises locales afin d'assurer un service de proximité et de qualité.

Nous contacter

contact@essentialgroup.ch – www.essentialgroup.ch – Essential Concept Jura – Route de Porrentruy 5, 2942 Alle – 032 471 43 43